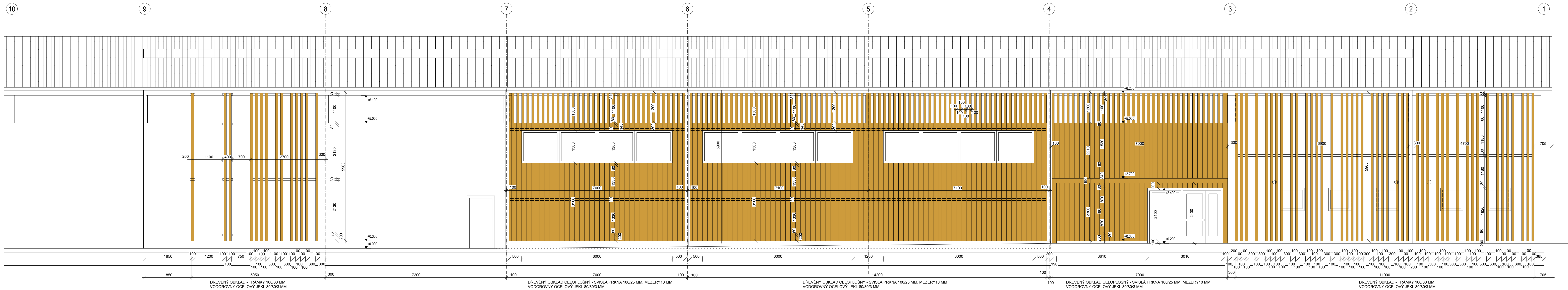
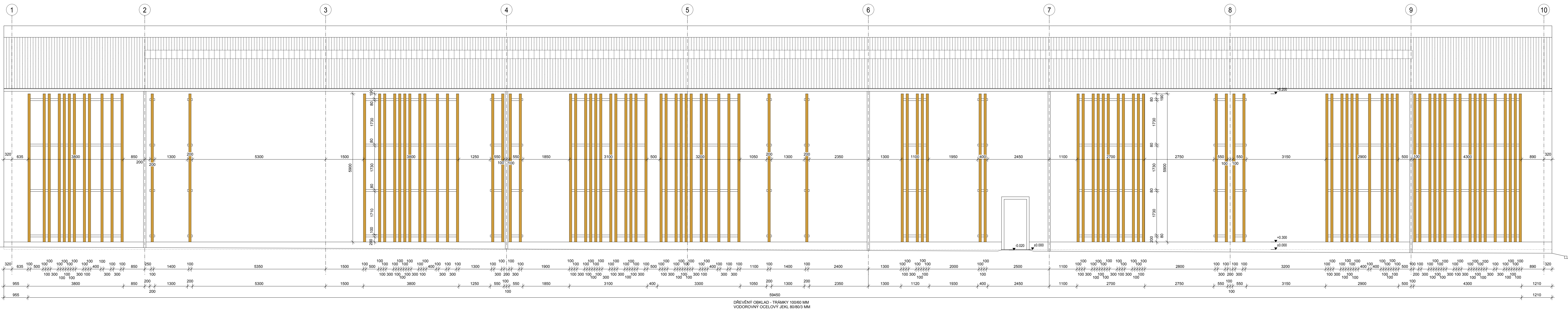


POHLED SEVERNÍ



POHLED JIŽNÍ



TR 16 DŘEVĚNÝ OBKLAD - TRÁMKY 100/60 MM

OBKLAD Z TRÁMKY - HRANĚNÝ MODŘINOVÝ HRANOL 100/60 MM, DÉLKA NA CELOU VÝŠKU OBKLADU - 5,9 M
POVRCH HOBLOVANÝ, BEZ POVRCHOVÉ ÚPRAVY, HRANY ROVNÉ, OSÁZENÍ NA SVISLO
KOTVENÍ MECHANICKÉ POMOČÍ ŽAPUSTNÝCH NEREZOVÝCH VRUTŮ, KTERÉ BUDOU PŘEDVRTÁNY
VČETNĚ ZAHLOUBENÍ
KOTVENÍ DO OCELOVÉHO JEKL PROFILU 80/80/3 MM
CELKEM - 164 KUSŮ TRAMU = 5,81 m3

TR 16 DŘEVĚNÝ OBKLAD CELOPLOŠNÝ - SVISLÁ PRKNA 100/25 MM

HRANĚNÁ MODŘINOVÁ PRKNA ŠÍŘKY 100 MM, DÉLKA NA CELOU VÝŠKU OBKLADU
POVRCH HOBLOVANÝ, BEZ POVRCHOVÉ ÚPRAVY, HRANY ROVNÉ,
MEZERY MEZI PRKNA MIN. 10 MM, OSÁZENÍ NA SVISLO
KOTVENÍ MECHANICKÉ POMOČÍ ŽAPUSTNÝCH NEREZOVÝCH VRUTŮ, KTERÉ BUDOU PŘEDVRTÁNY VČETNĚ ZAHLOUBENÍ
KOTVENÍ DO OCELOVÉHO JEKL PROFILU 80/80/3 MM, U VSTUPU DO DŘEVĚNÝCH TRÁMŮ
CELKEM - 151,5 m2

TR 16 VODOROVNÝ OCELOVÝ JEKL 80/80/3 MM

VODOROVNÝ OCELOVÝ JEKL 80/80/3 MM - CELKEM 341,4 MM
JEKL Z OBOU STRAN ZAVÝČKOVAT (ZAVÁŘIT) - CELKEM 238 KONCŮ
POVRCHOVÁ ÚPRAVA - ŽÁROVĚ ZINKOVÁNÍ + NÁTER V ODSLINU FASÁDY HALY - 701 t
KOTVENÍ KOORDINOVAT S PROVEDENÍM PLASTÉ HALY

POHLED VÝCHODNÍ



STŘEDNÍ ŠKOLA CHOVU KONÍ A JEZDECTVÍ KLADRUBY NAD LABEM - VÝSTAVBA JÍZDÁRNÝ

OBKLAD FASÁDY
M = 1 : 50

+/- 0,000 = 209,20

| | | | | | |
|---|--|---|--|---|--|
| Část dokumentace | | D.1.1. Architektonicko stavební řešení | |  <div>NA ATELIER s.r.o. Komenského 63 530 02 Pardubice tel: +420 468 321 541 fax: +420 468 321 542 e-mail: atelier@atelier.cz www.atelier.cz</div> | |
| Zodpovědný projektant: | | Vypracoval: | | Technická kontrola: | |
| Ing. František Velinský | | Jiřina Dostálová | | Ing. František Velinský | |
|  | | NA ATELIER s.r.o. Komenského 63 530 021 Pardubice tel: +420 468 321 541 fax: +420 468 321 542 e-mail: atelier@atelier.cz www.atelier.cz | | Datum 10/2020 | |
| Akce: | | STŘEDNÍ ŠKOLA ČOVU KOLÁ A JEZDECTVÍ KLADUBŮV NAD LAZEM - VYSTAVBA JÍZDARNY SO.01 HALA JÍZDARNY | | Měřítko 1 : 50 | |
| | | k.ú. Kladubův nad Lazem p.č. 616/6, 616/10, 616/65 | | Stupeň DPS | |
| | | | | Zodpovědný projektant: Ing. František Velinský | |
| | | | | Vypracoval: Jiřina Dostálová | |
| Investor: | | Pardubický kraj Komenského náměstí 125, 532 11 Pardubice | | Číslo výkresu | |
| Obsah: | | Obklad fasády | | Paré | |
| | | | | D.1.1.b.18 | |

Tento dokument je duševním majetkem firmy AG ATELIER, Kostelec nad Orlicí. Nesmí být bez jejího souhlasu kopírován ani jinak rozšiřován!